



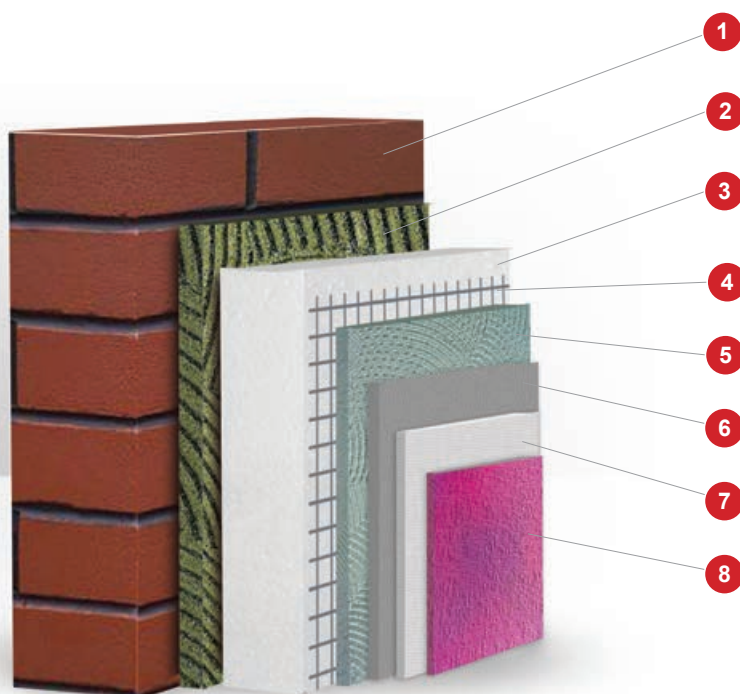
System ociepleń  
Goldmurit  
Therm 100

# MARKA GOLDMURIT TO PRODUKTY CHEMII BUDOWLANEJ NIEZBĘDNE PRZY BUDOWIE I REMONCIE.

## Cechy wyróżniające GOLDMURIT:

- wysoka jakość – certyfikacja, aprobaty ITB, produkcja kontrolowana przez ITB w ramach Zakładowej Kontroli Produkcji
- konkurencyjna cena – atrakcyjny stosunek jakości do ceny
- wydajność – oparta o nowoczesne technologie
- trwałość – zbudowana na doświadczeniu

## Marka GOLDMURIT to kompleksowość rozwiązań – całościowy system dociepleń GOLDMURIT THERM 100



- 1 Ściana
- 2 Zaprawa klejąca do mocowania styropianu Goldmurit
- 3 Styropian
- 4 Siatka 145
- 5 Zaprawa klejąca do warstwy zbrojonej i mocowania styropianu Goldmurit
- 6 Grunt, podkład (np. grunt silikatowy Goldmurit lub podkład pod tynki szlachetne Goldmurit)
- 7 Tynk (np.: tynk silikatowo-silikonowy Goldmurit, tynk silikonowy Goldmurit lub szlachetny tynk mineralny Goldmurit)
- 8 Farba żolokrzemianowa Goldmurit

## ZAPRAWA KLEJĄCA DO MOCOWANIA STYROPIANU GOLDMURIT



Wydatna, wzbogacona o polimery zaprawa klejowa, do przyklejania izolacyjnych płyt ze styropianu w systemie ociepleń GOLDMURIT THERM 100. Do stosowania na zewnątrz i wewnątrz.

## TYNK SILIKONOWY GOLDMURIT

Najwyższej jakości tynk elewacyjny, dekoracyjny oparty o silikon o wysokich parametrach elektrostatycznych. Charakteryzuje się wysoką odpornością na działanie wody, dzięki zamkniętej strukturze nie pozwala na osiadanie zanieczyszczeń. Zabezpieczony środkiem biobójczym przed rozwojem glonów i grzybów. Cechy charakterystyczne:

- ogranicza przyciąganie kurzu;
- odpycha wodę;
- łatwy w pielęgnacji



## ZAPRAWA KLEJĄCA DO WARSTWY ZBROJONEJ I MOCOWANIA STYROPIANU GOLDMURIT



Uzslachetniona zaprawa klejąca o selekcyonowanej frakcji kruszywa, zawierająca włókna, gładka po zatarciu, idealna baza przed finalnym wykończeniem elewacji tynkiem GOLDMURIT. Przyjazna w aplikacji, bardzo dobre właściwości szczipne ze styropianem oraz siatką z włókna szklanego. Do klejenia styropianu grafitowego.

## TYNK SILIKATOWO-SILIKONOWY GOLDMURIT

Modyfikowany system tynków dekoracyjnych oparty o wypełniacze naturalne – silikaty oraz silikon poprawiający samo czyszczenie elewacji. Zabezpieczony preparatem biobójczym przed rozwojem glonów i grzybów. Dzięki nowoczesnej formule wykazuje odporność na działanie warunków atmosferycznych i agresywnego wpływu środowiska. Zastosowana w nim hydrofobizacja, charakteryzuje go efektem perlenia wody i zmniejszona elektrostatyczność, co znacznie ogranicza przyciąganie brudu.



## GRUNT SILIKATOWY GOLDMURIT



Grunt pod farby i tynki silikatowe, wysokospecjalistyczny produkt oparty na bazie potasowego szkła wodnego. Wzmacnia przyczepność i wyrównuje chłonność podłoża mineralnych. Produkt jest zdolny do dyfuzji, wodorocieńczyalny, o neutralnym zapachu. Nie zawiera lotnych związków organicznych.

## SZLACHETNY TYNK MINERALNY GOLDMURIT



Zaprawa tynkarska o pełnej wyrazu, szlachetnej strukturze. Znajduje zastosowanie w wykonywanych dekoracyjnych tynkach zewnętrznych - pokrycia fasadowe, a także jako rustykalne struktury ścienne do wnętrz. Cecha charakterystyczna: 100% kruszyw i wypełniaczy ekologicznych (naturalne krzemionki).

## PODKŁAD POD TYNKI SZLACHETNE GOLDMURIT



Specjalna farba gruntująca na bazie dyspersji żywic akrylowych i piasku kwarcowego, w kolorze białym lub podbarwiona pod kolor tynku w systemie Color Magic. Charakteryzuje się optymalną przyczepnością z masami dekoracyjnymi - tynki akrylowe, silikatowo-silikonowe, silikonowe, mozaiki i różnego rodzaju wyprawki tynkarskie. Unikutowa wydajność i wydajne oszczędności (0,2kg na 1m<sup>2</sup>).

## FARBA ZOŁOKRZEMIANOWA GOLDMURIT

Elewacyjna farba na bazie zolu kwasu krzemowego, wysoce dyfuzyjna, odporna na szorowanie oraz działanie warunków atmosferycznych, posiada doskonałą siłę krycia. Przeznaczona na nowe podłoża mineralne, takie jak tynki wapienne, cementowe wapienne, kamienie naturalne, a także do renowacji starych nośnych powłok mineralnych. Jako jeden z nielicznych produktów na rynku, daje możliwość aplikacji na podłoża krytyczne już kilka dni po ich nałożeniu.





CIEPŁO, CIEPLEJ ... GOLDMURIT !

[www.goldmurit.pl](http://www.goldmurit.pl)